

Намінальная налічаная сярэдняя заработная плата работнікаў Брэсцкай вобласці



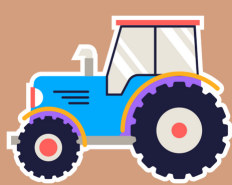
жнівень 2022 года

Брэсцкая вобласць

Сярэдняя заработная плата -
1 462,7 рубля

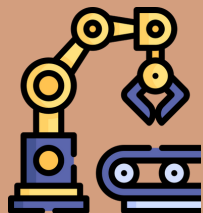
Па відах эканамічнай дзейнасці (рублёў)

Сельская, лясная і рыбная
гаспадарка



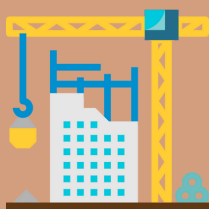
1 487,9

Прамысловасць



1 645,8

Будаўніцтва



1 524,2

Аптовы і рознічны гандаль;
рамонт аўтамабіляў і
матацыклаў



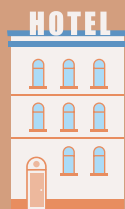
1 292,2

Транспартная дзейнасць,
складаванне, паштовая і
кур'ерская дзейнасць



1 559,5

Паслугі па часоваму
пражыванню і харчаванню



1 016,3

Інфармацыя і сувязь



3 134,9

Фінансавая і страхавая
дзейнасць



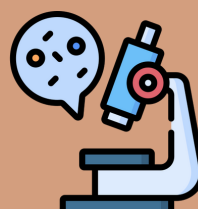
1 937,1

Аперацыі з нерухомай
маёмасцю



1 224,8

Прафесійная, навуковая і
тэхнічная дзейнасць



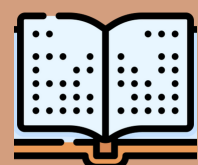
1 544,3

Дзейнасць у сферы
адміністрацыйных і
дапаможных паслуг



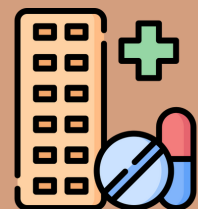
991,4

Адукацыя



1 018,2

Ахова здароўя і сацыяльныя
паслугі



1 241,8

Творчасць, спорт,
забавы і адпачынак



951,2

Прадастаўленне іншых
відаў паслуг

● ● ● 1 085,5

Пры выкарыстанні інфармацыі спасылка на Галоўнае статыстычнае ўпраўленне Брэсцкай вобласці з'яўляецца абавязковай.

